



**HULES EL AGUILA**

San Fernando #535 Col. Centro  
Guadalajara, Jal, Mex.  
Tel.52 (33) 3613.7777 / 3658.0211  
[www.huleselaguila.com](http://www.huleselaguila.com)



**HULES EL AGUILA**

EL AGUILA H.I. S.A DE C.V  
Guadalajara, Jalisco, México.

## ► NOSOTROS

Hules el Águila es una empresa Mexicana dedicada a cubrir la demanda de manufactura del mercado de partes de hule y piezas especiales, así como piezas exclusivas de los clientes a los cuales se ha satisfecho dentro de este rubro.

Hules El Aguila is a Mexican company dedicated to cover the demand of the market of manufacturing rubber parts and special parts, as well as unique as the clients has been satisfied within this item.

## ► MISIÓN

Consolidarnos como líderes en la fabricación, comercialización de piezas de hule para todo tipo de industrias en México y en el extranjero.

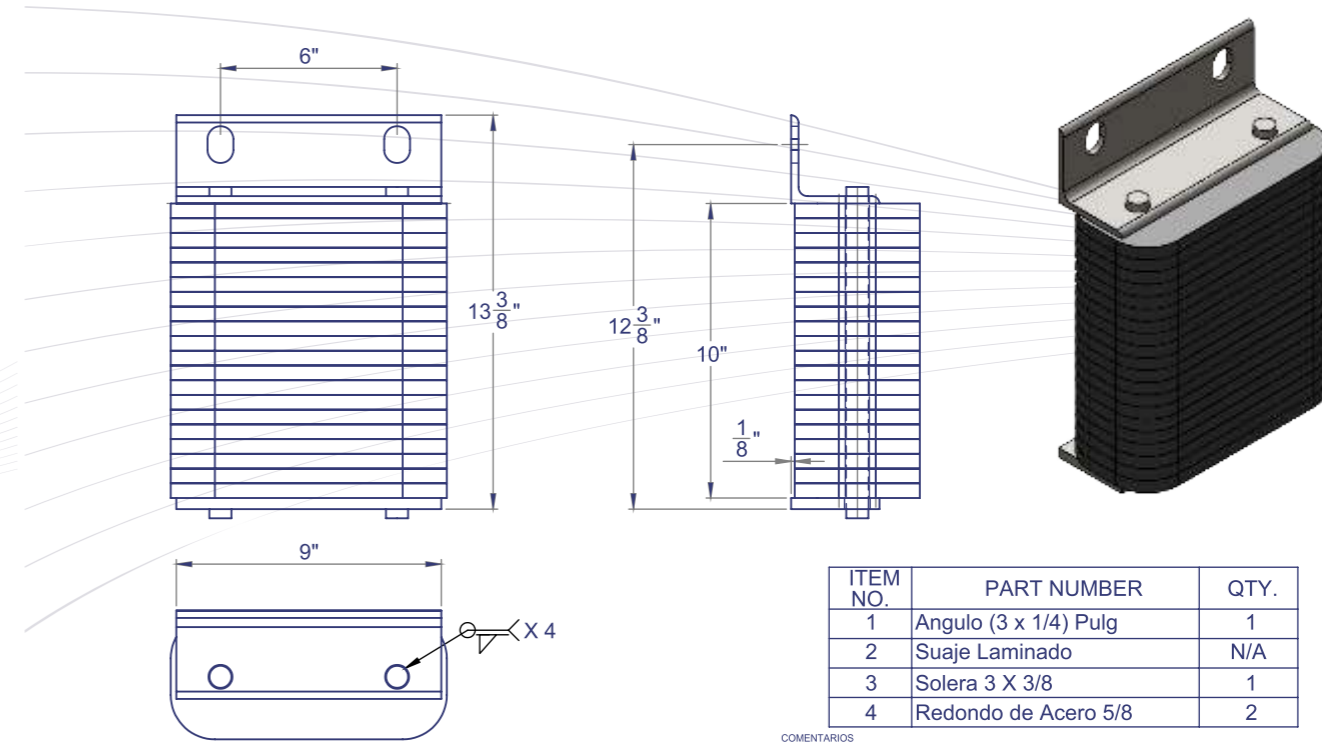
Consolidate our position as leaders in the manufacture and marketing of rubber parts for all types of industries in Mexico and abroad.

## ► VISIÓN

Aportando valor a nuestros clientes y asociados nos consolidamos como una organización competente, ya que contamos con colaboradores profesionales, los cuales ponen su talento para generar, innovar, crear y desarrollar soluciones inteligentes para nuestros clientes a través de la mejora continua.

Delivering value to our customers and partners we have consolidated our firm as a competent organization, as we have professional partners, which put their talent to create, innovate, create and develop intelligent solutions for our customers through continuous improvement.

## ► B1410-14



DIMENSIONES SON EN MILIMETROS  
TOLERANCIA GENERALES SEGUN NORMA ISO 2768 DESIGNACION V

INDICACION GENERAL DE TOLERANCIAS GOEM.

PROPIEDAD Y CONFIDENCIAL  
LA INFORMACIÓN CONTENIDA EN ESTO DIBUJO ES LA PROPIEDAD EXCLUSIVA DE SOPORTE IND EL AGUILA. ALGUNO REPRODUCCIÓN EN PARTE O EN TOTAL SIN EL PERMISO ESCRITO SOPORTE INDUSTRIAL EL AGUILA ES PROHIBIDO.

MATERIAL  
TERMINADO

DO NOT SCALE DRAWING

COMENTARIOS

ENG APPR. NOMBRE FECHA  
DIBUJO J. ELLERY G.  
REVISO J. MANUEL G.

TITULO:

**B410-14F**  
**Bumper**

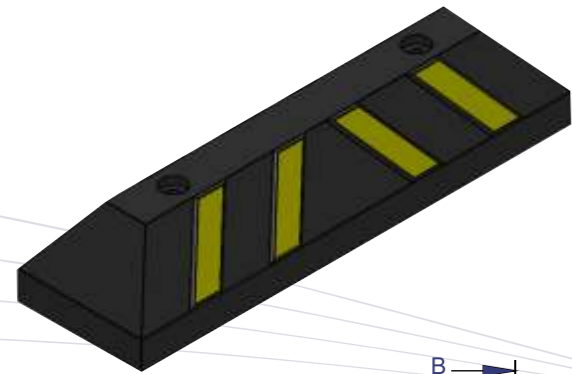
SIZE DWG. NO.

REV

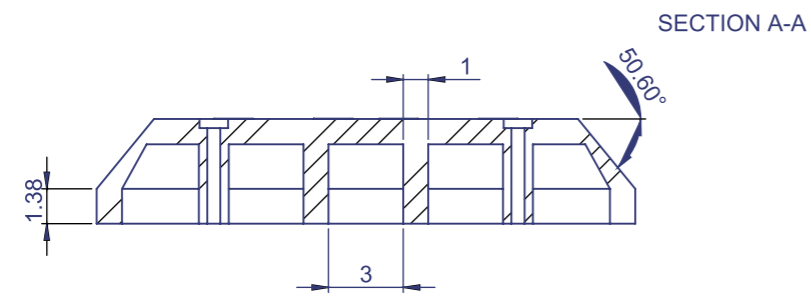
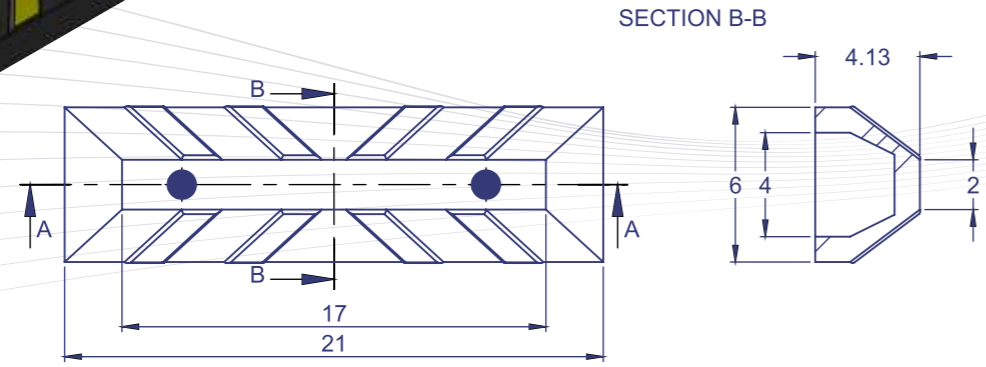
ESCALA: 1:1 WEIGHT:

SHEET 1 OF 3

## ▶ TOPE DE ESTACIONAMIENTO

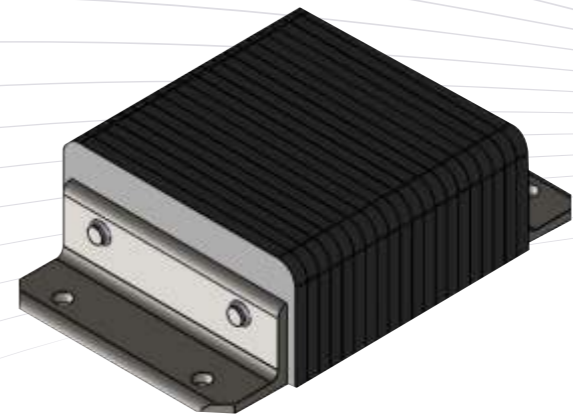


JLABIL7H



## ▶ TOPE DE ANDEN LAMINADO

MODELO: 45-AA1010



**Medidas**

Proyeccion: 4.5"

Ancho: 10"

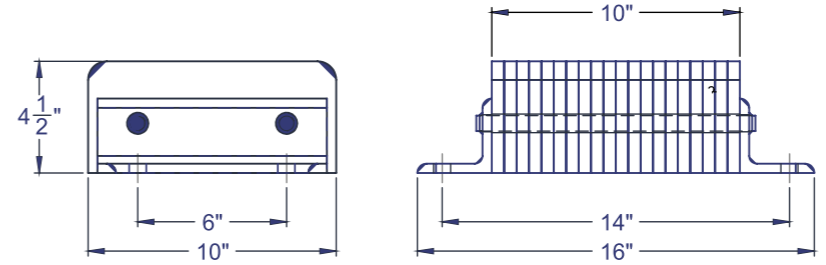
**ALTURAS**

TOTAL: 16"

ENTRE Hoyos: 14"

Hules: 10"

**REDONDO SOLIDO SOLDANDO ENTRE ANGULOS**

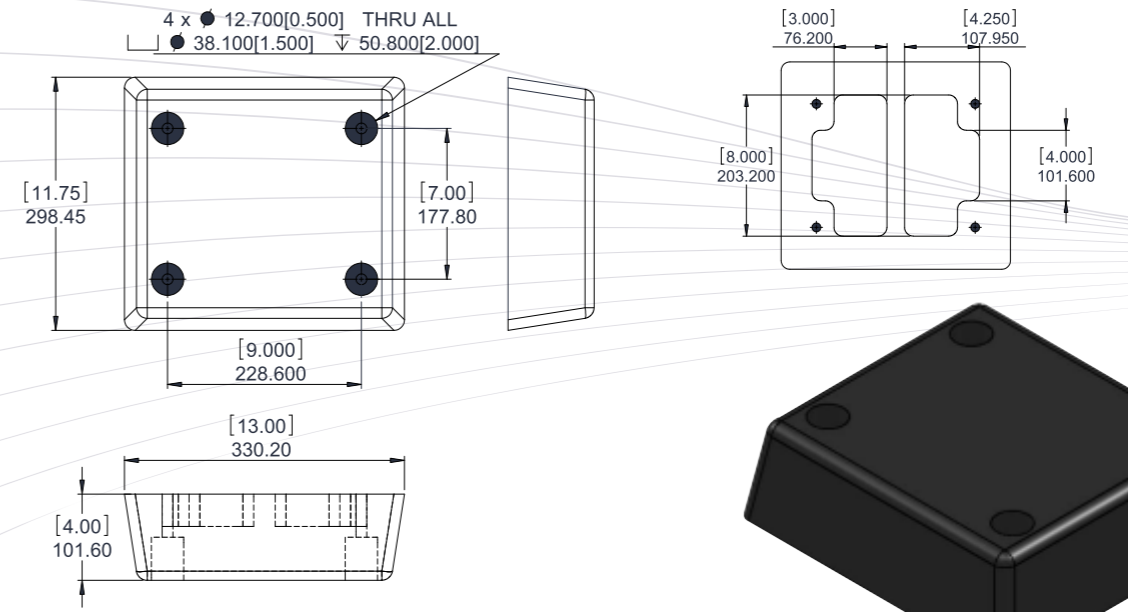


# TM4

## POLITICAS DE CALIDAD

Somos una organización comprometida con la mejora continua, logrando satisfacer las necesidades de nuestros clientes a través del cumplimiento de sus requerimientos, sobrepasando sus expectativas mediante el trabajo en equipo, promoviendo el reconocimiento de nuestros colaboradores y clientes, generando con esto relaciones de beneficio mutuo.

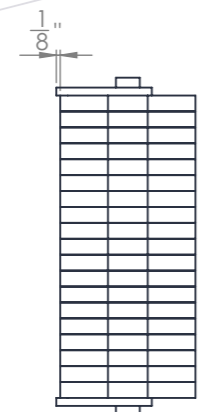
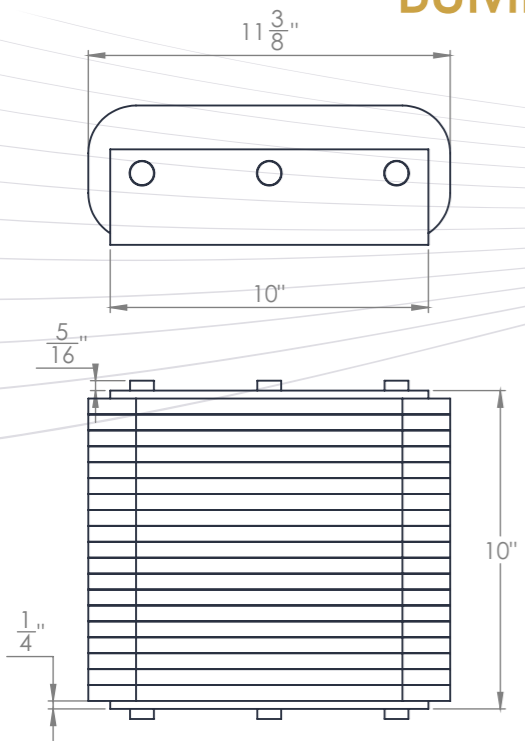
We are an organization committed to continuous improvement, satisfying the needs of our customers through fulfilling their requirements, exceeding their expectations through teamwork, promoting the recognition of our employees and customers, and generating mutual beneficial relationships.



DIMENSIONES SON EN MILIMETROS(PULGADAS) TOLERANCIA GENERALES SEGUN NORMA ISO 2768 DESIGNACION V	COMENTARIOS			TITULO: <b>Tope moldeado 4H</b>
	ENG APPR.	NOMBRE	FECHA	
INDICACION GENERAL DE TOLERANCIAS GOEM.	DIBUJO	J.ELLERY G.	REVISO	J.MANUEL G.
PROPIEDAD Y CONFIDENCIAL LA INFORMACION CONTENIDA EN ESTO DIBUJO ES LA PROPIEDAD EXCLUSIVA DE SOPORTE IND EL AGUILA. ALGUNO REPRODUCCION EN PARTE O EN TOTAL SIN EL PERMISO ESCRITO SOPORTE INDUSTRIAL EL AGUILA ES PROHIBIDO.	MATERIAL: TERMINADO			SIZE DWG. NO. <b>A</b>
DO NOT SCALE DRAWING	<b>SOPORTE IND. EL AGUILA</b>			ESCALA: 1:3/WEIGHT: SHEET 1 OF 1

5 4 3 2 1

# ▶ WDMT, EOD, LAMINATED BUMPER



DIMENSIONES SON EN MILIMETROS  
 TOLERANCIA GENERALES SEGUN NORMA ISO 2768 DESIGNACION V

INDICACION GENERAL DE TOLERANCIAS GOEM.

MATERIAL  
 TERMINADO

DO NOT SCALE DRAWING

COMENTARIOS

ENG APPR.	NOMBRE	FECHA
DIBUJO	J.ELLERY G.	
REVISO	J.MANUEL G.	

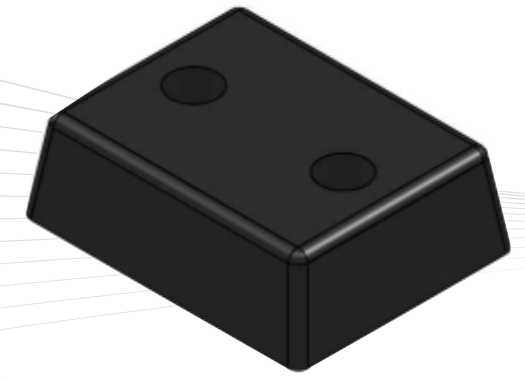
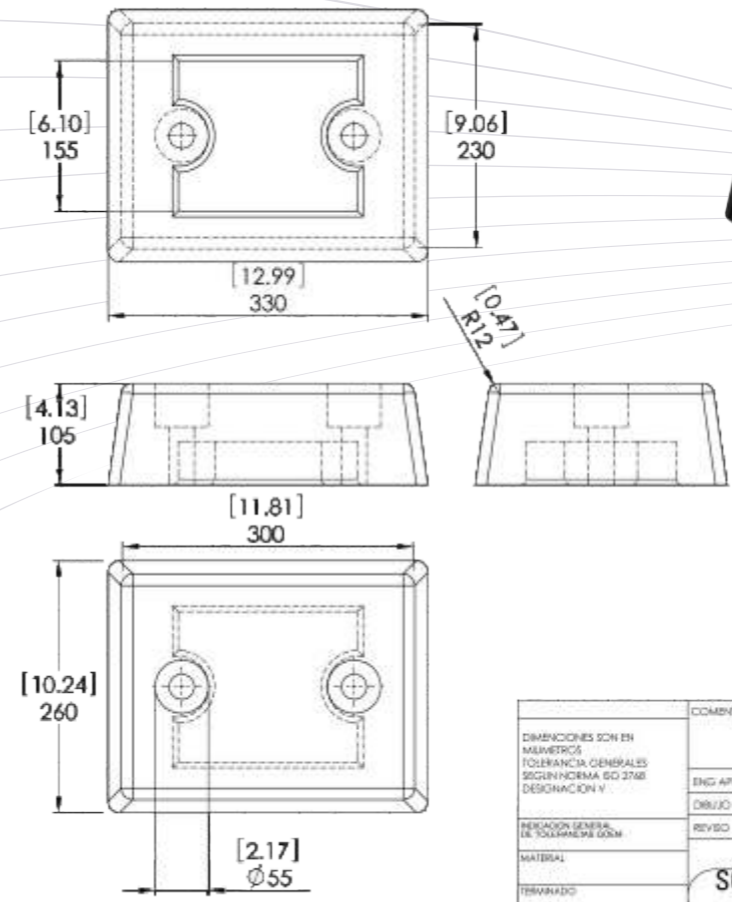
TITULO: WDMT, EOD, LAMINATED BUMPER

SIZE DWG. NO. REV  
**A**

ESCALA: 1:4WEIGHT: SHEET 1 OF 2

**PROPIEDAD Y CONFIDENCIAL**  
 LA INFORMACIÓN CONTENIDA EN ESTO DIBUJO ES LA PROPIEDAD EXCLUSIVA DE SOPORTE IND. EL AGUILA. ALGUNO REPRODUCCION EN PARTE O EN TOTAL SIN EL PERMISO ESCRITO SOPORTE INDUSTRIAL EL AGUILA ES PROHIBIDO.

# ▶ TM2



COMENTARIOS		
ENG APPR.	NOMBRE	FECHA
DIBUJO	J.ELLERY G.	
REVISO	J.MANUEL G.	
DIMENSIONES SON EN MILIMETROS TOLERANCIA GENERALES SEGUN NORMA ISO 2768 DESIGNACION V		
INDICACION GENERAL DE TOLERANCIAS GOEM		
MATERIAL		
TERMINADO		
DO NOT SCALE DRAWING		

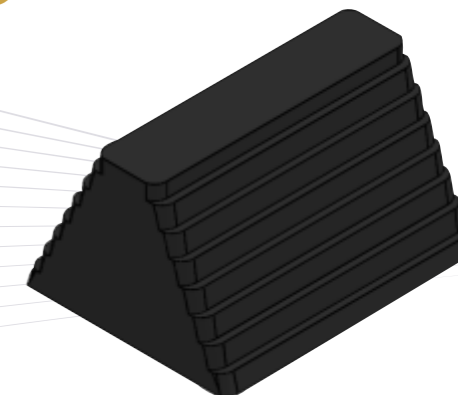
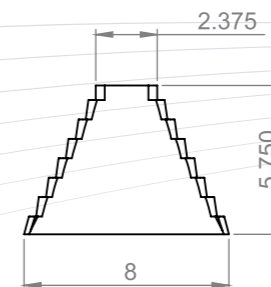
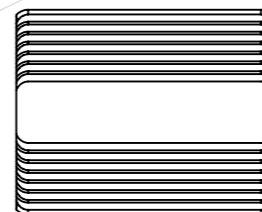
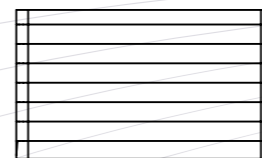
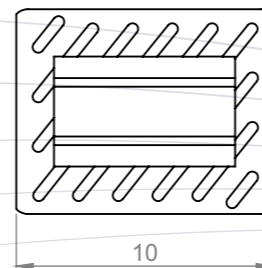
TITULO: <b>Mini Doock</b>		
SIZE	DWG. NO.	REV
<b>A</b>		
ESCALA: 1:	WEIGHT:	SHEET 1 OF 1

**PROPIEDAD Y CONFIDENCIAL**  
 LA INFORMACIÓN CONTENIDA EN ESTO DIBUJO ES LA PROPIEDAD EXCLUSIVA DE JONATHAN SOPORTE IND. EL AGUILA. ALGUNO REPRODUCCION EN PARTE O EN TOTAL SIN EL PERMISO ESCRITO SOPORTE INDUSTRIAL EL AGUILA ES PROHIBIDO.

## ▶ NUESTROS PRODUCTOS

- Tope de andén laminado (Laminated dock bumpers)
- Tope de andén moldeado (Molder bumpers)
- Wheel Chock (Wheel Chock)
- Dunagges (Dunagges)
- Tope de estacionamiento (Parking stop bumpers)
- Hules sobre diseño (Rubber on design)
- Materiales: SBR, NBR, VITON,  
POLIURETANO, SILICON

## ▶ WHEEL CHOCK MOLDEADO



Los Wheel Chocks de uso rudo son especialmente diseñados para camionetas de carga, autos, trailers y vehículos similares.

Este sirve para acuñar las llantas con el pavimento y absorber el movimiento y el impacto del vehículo sin causar daños.

COMENTARIOS

ENG APPR.	NOMBRE	FECHA
DIBUJO	J.ELLERY G.	
REVISO	J.MANUEL G.	

TITULO:

**Wheel Chock  
Moldeado**

SIZE DWG. NO.

REV

**A**

ESCALA: 1:5WEIGHT:

SHEET 1 OF 1

PROPIEDAD Y CONFIDENCIAL

LA INFORMACIÓN CONTENIDA EN ESTO DIBUJO ES LA PROPIEDAD EXCLUSIVA DE SOPORTE IND EL AGUILA. ALGUNO REPRODUCCIÓN EN PARTE O EN TOTAL SIN EL PERMISO ESCRITO SOPORTE INDUSTRIAL EL AGUILA ES PROHIBIDO.

DIMENSIONES SON EN MILIMETROS  
TOLERANCIA GENERALES  
SEGUN NORMA ISO 2768  
DESIGNACION Y

INDICACION GENERAL  
DE TOLERANCIAS GOEM.

MATERIAL

TERMINADO

DO NOT SCALE DRAWING

5

4

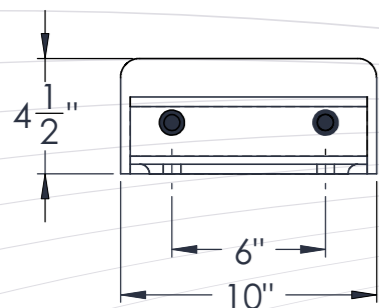
3

2

1

## ► TOPE EXTRA LARGO

MODELO: 45-AA3210



### Medidas

Proyeccion: 4.5"

Altura: 10"

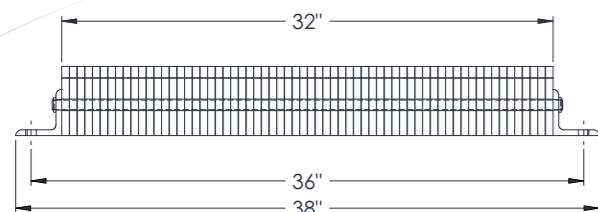
### ALTURAS

TOTAL: 38"

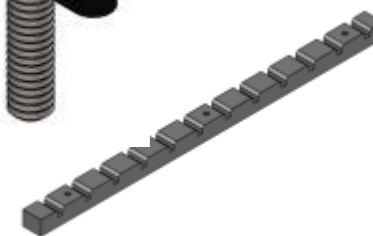
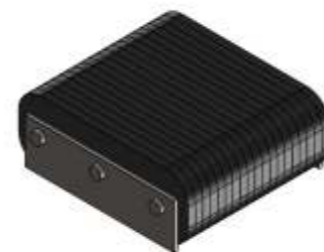
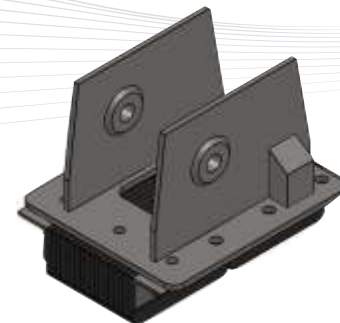
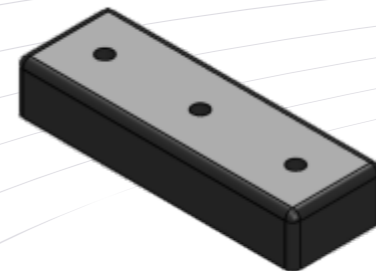
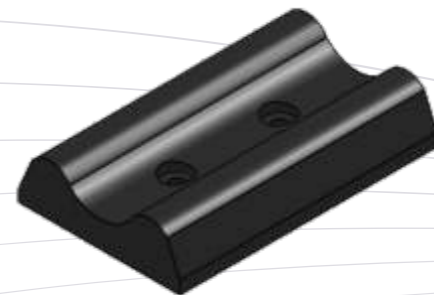
ENTRE  
Hoyos: 36"

Hules: 32"

REDONDO SOLIDO  
SOLDANDO ENTRE  
ANGULOS



## ► PRODUCTOS



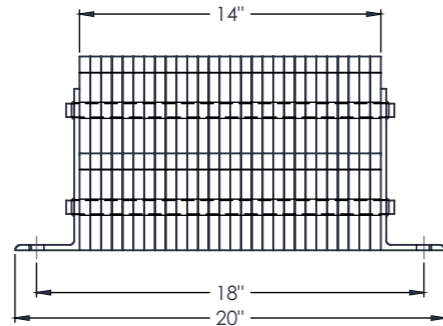
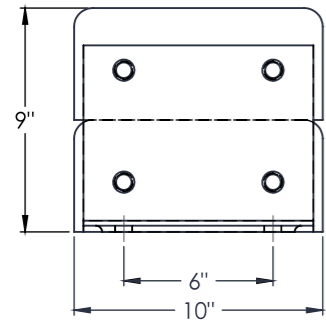
## ▶ DOBLE ALTO



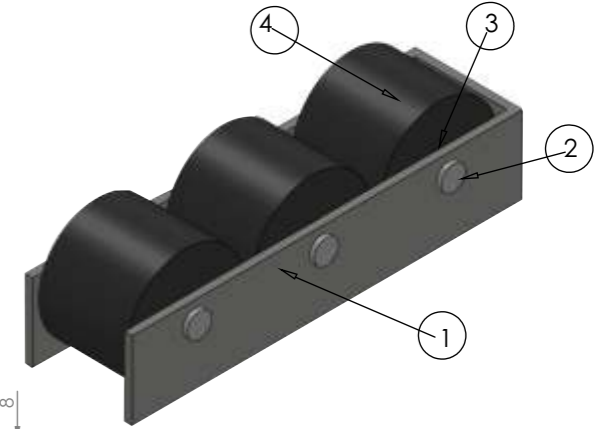
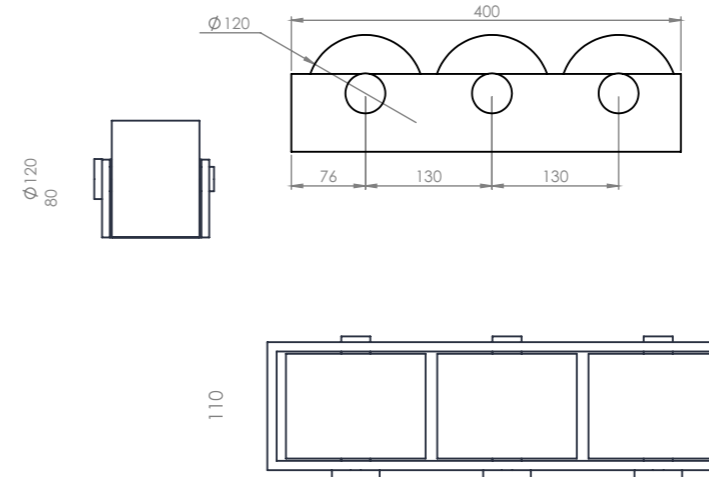
MODELO: 45-AA14EG

Medidas	
Proyeccion:	9.0"
Altura:	10"
<b>ALTURAS</b>	
TOTAL:	20"
ENTRE Hoyos:	18"
Hules:	14"

REDONDO SOLIDO  
SOLDANDO  
ENTRE ANGULOS



## ▶ ROLLER BUMPER



ITEM NO.	PART NUMBER	QTY.
1	Soporte meralico	1
2	Perno Eje	3
3	Rodillo de Nylamid	3
4	Rodillo de Hule	3

DIMENSIONES SON EN MILIMETROS  
TOLERANCIA GENERALES SEGUN NORMA ISO 2768 DESIGNACION V

INDICACION GENERAL DE TOLERANCIAS: GD&M.  
LA INFORMACION CONTENIDA EN ESTO DIBUJO ES LA PROPIEDAD EXCLUSIVA DE SOPORTE IND EL AGUILA. ALGUNO REPRODUCCION EN PARTE O EN TOTAL SIN EL PERMISO ESCRITO SOPORTE INDUSTRIAL EL AGUILA ES PROHIBIDO.  
MATERIAL TERMINADO  
DO NOT SCALE DRAWING

COMENTARIOS

ENG APPR. NOMBRE FECHA  
DIBUJO J. ELLERY G.  
REVISO J. MANUEL G.

TITULO:

Roller Bumper

SIZE DWG. NO.

**A**

ESCALA: 1:3

REV

SHEET 1 OF 1

5

4

3

2

1